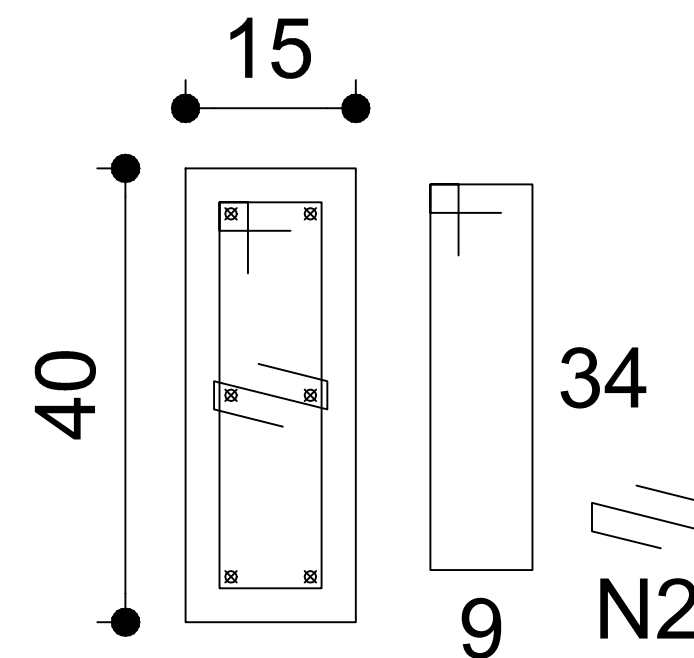


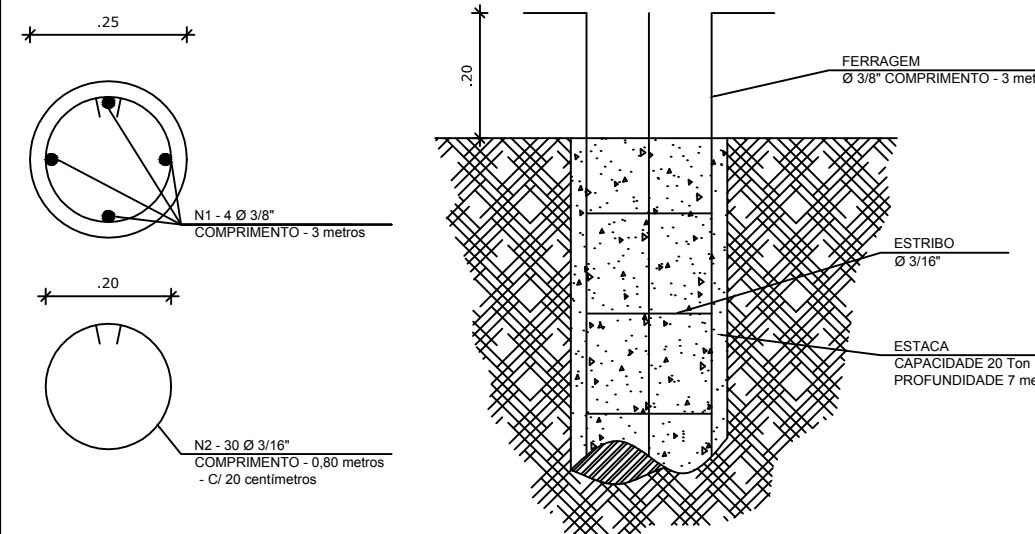
PLANTA
ESC:1/500

DETALHE DO BALDRAME
SITUAÇÃO SEM ESCALA

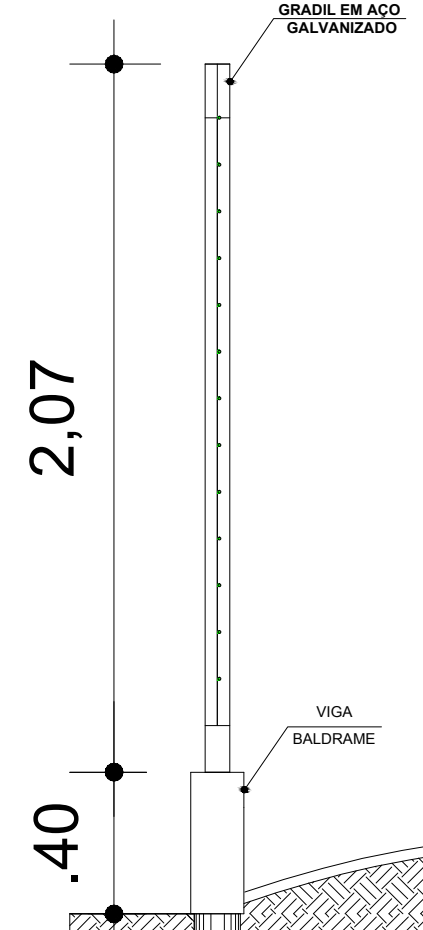


34 N8 ø5.0 C=98
34 N2 ø5.0 C=24

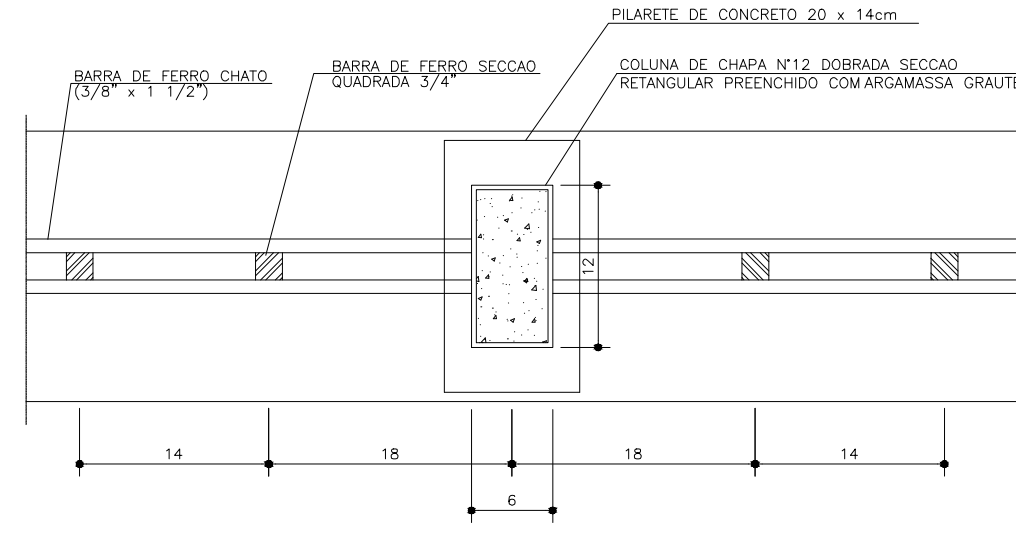
DETALHE DAS ESTACAS
SITUAÇÃO SEM ESCALA



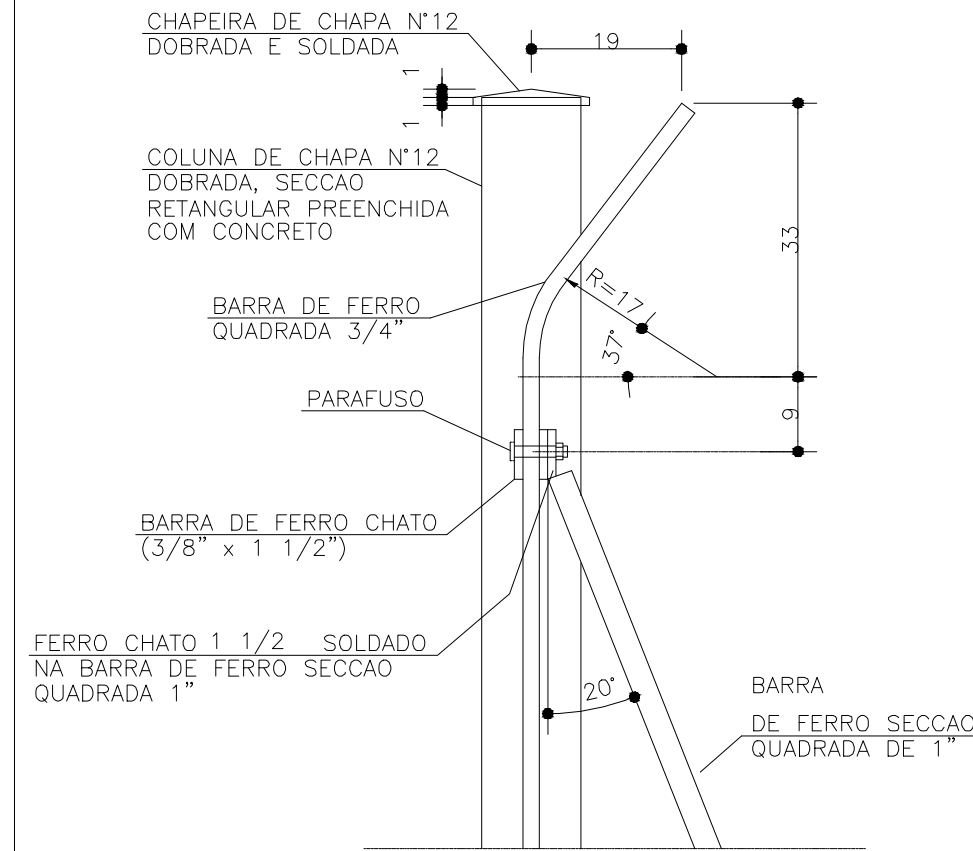
DETALHE DO PERFIL DO GRADIL
SITUAÇÃO SEM ESCALA



DETALHE 01
SITUAÇÃO SEM ESCALA



DETALHE 02
SITUAÇÃO SEM ESCALA



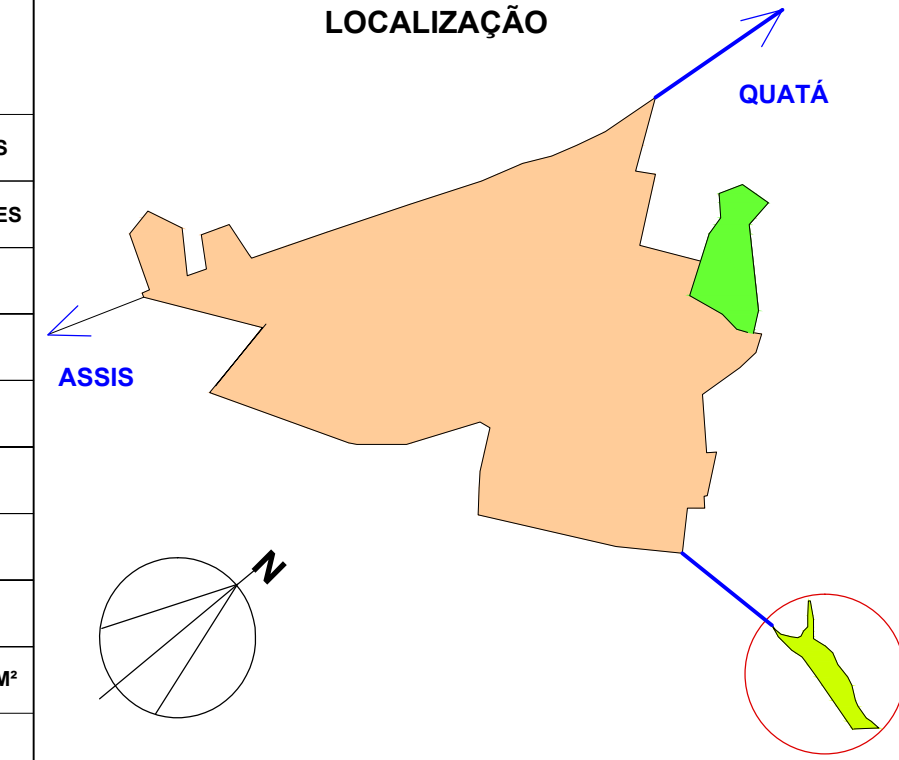
LEGENDA

| | |
|--|---|
| | POSTES DE AÇO CURVO DUPLO COM DUAS LUMINÁRIAS CADA (20) UNIDADES |
| | POSTES DE AÇO EXISTENTE Á TROCAR APENAS AS LUMINÁRIAS (20) UNIDADES |
| | CAIXAS DE PASSAGEM Á CONSTRUIR (28) UNIDADES |
| | PLANTIO DE COQUEIRO JERIVÁ (132) UNIDADES |
| | PLANTIO DE GRAMA ESMERALDA PARA CANTEIROS E TREVO:2.198,75M² |
| | GRADIL DE FERRO PERFILADO, TIPO PARQUE: 585,68ML |
| | PAVIMENTAÇÃO EM LAJOTA DE CONCRETO:1.519,16M² |
| | BASE EM CONCRETO ARMADO PARA LETREIRO:24,00x2,00=48,00M² |
| | PINTURA EM PAVIMENTO FAIXA DE PEDESTRE ASFALTICO:64,89+59,67=124,56M² |

Arqº. Responsavel

RENATO ALVES BOTELHO CAU/SP A68216-0
AUTOR PROJETO E RESPONSÁVEL TÉCNICO

LOCALIZAÇÃO



ANTÔNIO TAKASHI SASSADA
PREFEITO MUNICIPAL

PREFEITURA MUNICIPAL

Estância Turística de Paraguaçu Paulista - São Paulo

Cliente

Estância Turística de Paraguaçu Paulista - São Paulo

Projeto

OBJETO: "INTERVENÇÕES E MELHORIAS NO PARQUE AQUÁTICO PREF. PREF. BENEDICTO BENÍCIO - 2ª ETAPA"

Local

ESTRADA MUNICIPAL PGP 010 - KIUJIRO MARUBAYASHI S/N (ANTIGA ESTRADA PARAGUAÇU-LUTÉCIA)

DATA

29/11/2023

REVISÃO

RRT: N°13698158/N° 13698325 /N° 13698279

ESC:

1:300

Arquivo

IMPLANTAÇÃO PARTE I

Assunto

REVITALIZAÇÃO DA FACHADA PARTE I

FOLHA

03

FORMATO

A0